



Инструкция

Данная инструкция познакомит Вас со стандартной процедурой приготовления пива в домашней мини-пивоварне Mr.Beerg. При помощи входящих в комплект ингредиентов приблизительно за 2 недели можно приготовить 8 литров пива.

После того, как Вы познакомитесь с основными принципами приготовления пива, Вы сможете готовить разнообразные сорта пива, используя ингредиенты и рецептуры Mr.Beerg.

Что в коробке



Комплект Делюкс

- A) Бочонок с крышкой
- B) Краник, шайба и гайка
- C) Экстракт пивного сусла – 1 шт + дрожжи (под крышкой)+кукурузный сахар (декстроза)

F) Очищающее средство One Step (либо Neodisher CL)

H) Инструкция

Комплект Премиум

- A) Бочонок с крышкой
- B) Краник, шайба и гайка
- C) Экстракт пивного сусла – 1 шт + дрожжи (под крышкой)+кукурузный сахар (декстроза)
- D) Пластиковые бутылки с крышками (8 шт)
- E) Наклейки на бутылки

F) Очищающее средство One Step (либо Neodisher CL)

G) Термометр и ложка для размешивания
H) Инструкция

Вам потребуется:

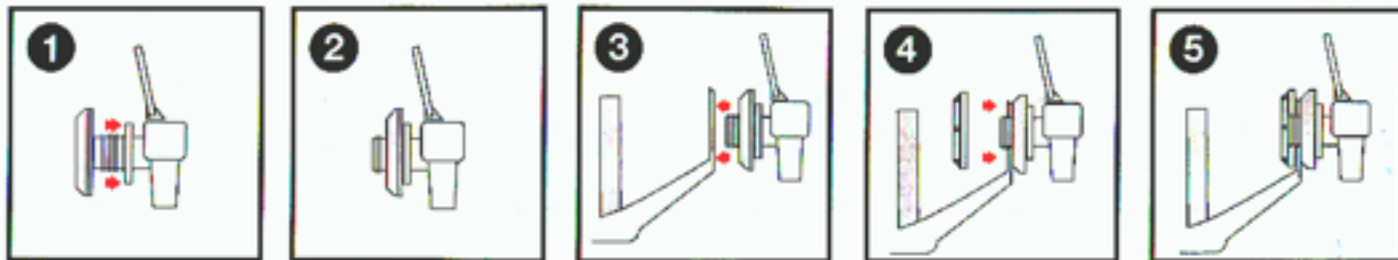
К-во	Что	Для чего
1	Емкость объемом 4 - 5 л	Для промывки бутылок
1	Кастриля объемом 3 - 5 л	Для размешивания сусла
1	Металлическая ложка (для комплекта Делюкс)	Для размешивания (НЕ ИСПОЛЬЗОВАТЬ ДЕРЕВО!)
1	Консервный нож	Для открывания банки с экстрактом сусла (!)
1	Мерная емкость 0,5 - 1 л	Для того, чтобы отмеривать (!!)
1	Миска или тарелка	Для того, чтобы положить продезинфицированные части
	Сахар-песок	Для газирования пива в бутылках

Бутылки (для комплекта Делюкс)

Для газирования и хранения Вашего пива

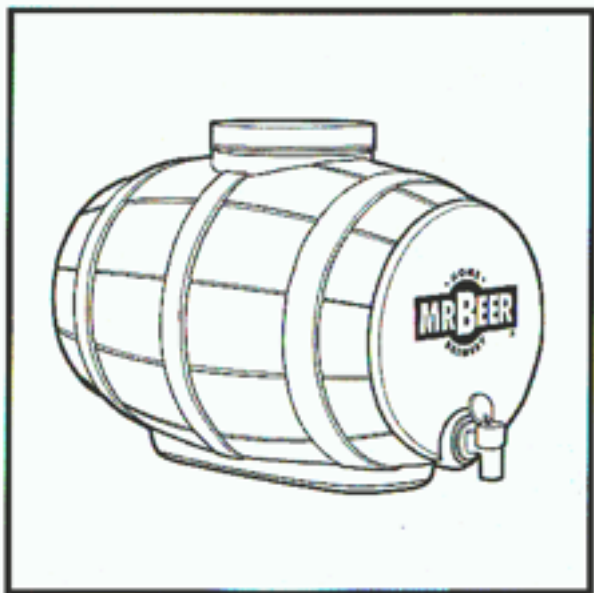
Сборка краника

Наденьте шайбу на краник плоской стороной к кранику. Вставьте краник в отверстие в стенке бочонка. Внутри бочонка поверните гайку плоской стороной к кранику и плотно закрутите ее рукой. При затягивании **НЕ ПОЛЬЗУЙТЕСЬ** пассатижами или ключом. Наполните бочонок водой и проверьте на герметичность.



Шаг 1: Дезинфекция

Дезинфекция - самый важный этап в процессе приготовления пива, т.к. в это убивает микроскопические бактерии, дикие дрожжи и плесень, которые могут испортить вкус Вашего пива. **ВСЕ ОБОРУДОВАНИЕ**, с которым будет контактировать Ваше пиво, должно быть продезинфицировано.



1. Наполните бочонок теплой водой до отметки 4 л на задней стенке. Затем добавьте $\frac{1}{2}$ пакетика очищающего средства One Step (либо $\frac{1}{4}$ часть Neodisher Cl).

2. Поместите ложку для размешивания, открывалку и мерную емкость в бочонок. Закрутите крышку и взболтайте содержимое, чтобы раствор промыл все находящиеся в бочонке предметы и крышку.

ВНИМАНИЕ: При взбалтывании раствор может протечь. Горловина бочонка имеет специальные каналы для вентиляции, через которые жидкость вытечет, если бочонок переворачивать вверх дном.

3. Несколько раз откройте и закройте краник, чтобы промыть его дезинфицирующим раствором.

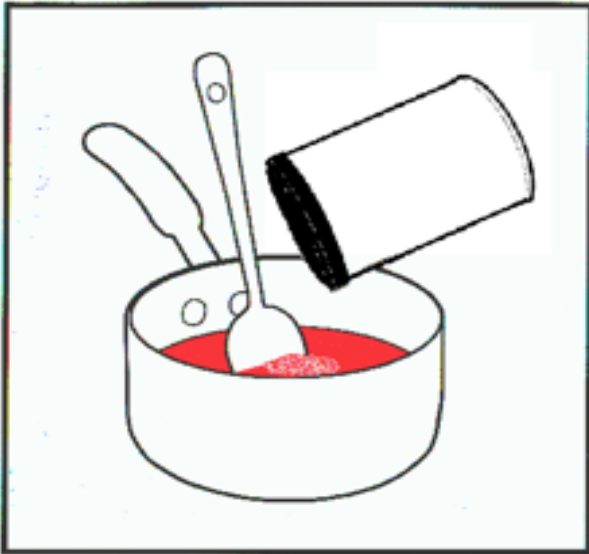
4. При помощи краника налейте раствор из бочонка в миску или тарелку, чтобы очистить емкость, в которую будут помещены продезинфицированные в бочонке предметы.

5. Оставьте предметы в дезинфицирующем растворе **МИНИМУМ НА 10 МИНУТ**. Затем слейте раствор и выложите предметы из бочонка в предварительно очищенную миску. Ополаскивайте каждый предмет в проточной воде непосредственно перед его использованием. Промойте бочонок проточной водой.

Шаг 2: Основное брожение

Для того, чтобы Ваше пиво сбродило, обычно требуется около семи дней при комнатной температуре. В зависимости от температуры, активности дрожжей а также от того, когда был изготовлен экстракт сусле, первичное брожение может занимать больше времени (10-14 дней).

1. Наполните пластиковый бочонок холодной водой до отметки 4 л на задней стенке.



2. Возьмите банку с экстрактом суслу. Вытащите пакетик с дрожжами из-под пластиковой крышки. Затем банку, не открывая, поместите в горячую воду – разогретый экстракт легче выливать из банки. Для экстракта с двумя банками в комплекте - разогрейте обе банки.

3. Используя продезинфицированную мерную емкость, наберите около 1 литра горячей воды в чистую 3-литровую кастрюлю. Помешивая, высыпьте декстрозу в воду. Для приготовления сидра добавьте в воду 350 грамм обычного свекольного сахара. Доведите смесь до кипения.

1а, содержимое банки и перемешайте. Для экстракта с двумя мерными емкостями добавьте в воду содержимое обеих банок. Декстроза либо другой дополнительный

сладкий ингредиент, доведите смесь до кипения и уберите с огня.

6. Перелейте сусло в бочонок, в который предварительно была налита холодная вода. **ВНИМАНИЕ: Температура содержимого бочонка не должна превышать 60°C., иначе есть риск деформации бочонка!** Долейте в бочонок еще воды, чтобы содержимое достигло отметки 8,5 л. Тщательно перемешайте.

7. Высыпьте все дрожжи из комплекта в бочонок и оставьте на 5 минут. Снова тщательно перемешайте, затем закрутите крышку.

8. Поставьте бочонок в месте с температурой 20-24°C, недоступном для прямых солнечных лучей. СУСЛО БУДЕТ БРОДИТЬ В БОЧОНКЕ МИНИМУМ 7 ДНЕЙ.

ВНИМАНИЕ: Не открывайте крышку бочонка, пока идет первичное брожение, это может испортить пиво. В бочонке предусмотрены каналы для вентиляции, исключающие возможность его взрыва в процессе брожения.

ЕСЛИ В ВАШЕМ КОМПЛЕКТЕ НЕ ПРЕДУСМОТРЕНЫ БУТЫЛКИ

Перед тем, как переходить к Шагу 3, подготовьте необходимое количество бутылок из-под газированных напитков. Бутылки выпускаются различных объемов и вполне подходят для розлива Вашего пива. СЛЕДУЕТ ИСПОЛЬЗОВАТЬ ТОЛЬКО ТЕ БУТЫЛКИ, В КОТОРЫХ НАХОДИЛИСЬ ГАЗИРОВАННЫЕ НАПИТКИ. В мини-пивоварне М-р Биэр можно приготовить около 8 л пива, поэтому подготовьте столько бутылок, сколько требуется, чтобы вместить такой объем.

Шаг 3: Розлив и дображивание

Пиво М-р Биэр получается путем естественного брожения, поэтому на дне бочонка образуется осадок из дрожжей. Дрожжи богаты витамином В и весьма полезны для человека, но если бочонок взболтать, из-за них пиво может стать мутным.

Пиво готово для перелива в бутылки, если Вы не наблюдаете в нем частиц дрожжей, на дне бочонка виден толстый слой дрожжевого осадка и пиво относительно прозрачно, без взвеси. Если Вы наливаете пиво через краник, его вкус может быть пресным, но не сладким. (Если на вкус пиво сладкое - дайте ему постоять еще день или два)

1. Наполните емкость объемом 4-5 л теплой водой и растворите в ней ½ пакетика очищающего средства One Step (либо ¼ часть Neodisher CI).



2. Наполните раствором бутылки до половины. Закрутите крышки на бутылках и интенсивно взболтайте. Дайте бутылкам постоять 10 минут, затем вылейте раствор. Промойте бутылки проточной водой.

3. Насыпьте в бутылки сахар-песок в следующих количествах:

Объем бутылки	Количество сахара
0,355 л	$\frac{3}{4}$ чайной ложки
0,5 л	1 ч.л.
0,6 л	1 $\frac{1}{4}$ ч.л.
0,65 л	1 $\frac{1}{2}$ ч.л.
1 л	2 $\frac{1}{2}$ ч.л.
2 л	1 $\frac{1}{2}$ столовой ложки
3 л	2 $\frac{1}{4}$ ст.л.

4. Налейте пиво в каждую бутылку, держа ее наклонно, так, чтобы пиво не доходило около 5 сантиметров до верха. Чтобы избежать попадания в бутылку дрожжевого осадка, старайтесь не двигать бочонок во время розлива.

5. Плотно закрутите крышки бутылок и аккуратно потрясите каждую, чтобы сахар растворился.

6. Поставьте бутылки в вертикальном положении в месте с температурой 20-24°C, недоступном для прямых солнечных лучей.

ПИВО ДОЛЖНО ДОБРАЖИВАТЬ МИНИМУМ 7 ДНЕЙ при комнатной температуре. Оптимальное время, за которое пиво дозреет и газифицируется составляет 2-3 недели.

ВНИМАНИЕ: Слишком большое количество сахара, а также преждевременный розлив пива может привести к взрыву бутылок или к протеканию пива из-за чрезмерного давления. При недостаточном количестве сахара пиво получится пресным и недогазированным.

Шаг 4: Выдерживание

После дозревания пиво готово к употреблению. Однако, вкус Вашего пива может стать еще более насыщенным, если дать ему настояться в течение нескольких недель или даже месяцев, чтобы достичь идеального состояния.

Это можно сделать двумя путями:



1. Выдерживание в тепле: поместите пиво в темное сухое место с температурой 10-20°C.

2. Выдерживание в холоде: поместите пиво в холодильник или в темное сухое место с температурой 1,5-9,5°C.

Независимо от того, будете Вы выдерживать пиво или нет, его вкус будет лучше, если перед употреблением его охладжали в течение двух дней или дольше.

ВНИМАНИЕ: Пиво рекомендуется употребить в течение 4 месяцев с момента розлива.

Заключение : Уход и хранение

- НА ВРЕМЯ, КОГДА ПИВОВАРНЯ НЕ ИСПОЛЬЗУЕТСЯ, РАЗБЕРИТЕ КРАНИК на отдельные части, промойте в теплой воде с мылом. Краник следует хранить в разобранном состоянии и проводить очистку с дезинфицирующим средством перед каждым использованием пивоварни.
- НЕ ИСПОЛЬЗУЙТЕ ПОСУДОМОЕЧНУЮ МАШИНУ ДЛЯ МЫТЬЯ БОЧОНКА. После приготовления пива вымойте бочонок в теплой воде при помощи мягкой губки и антибактериального мыла.
- НЕ ИСПОЛЬЗУЙТЕ АБРАЗИВНЫЕ СРЕДСТВА И ЖЕСТКИЕ ЩЕТКИ. Бутылки и крышки можно использовать повторно много раз, для этого достаточно после использования промыть их водой.
- ПЕРЕД ПОВТОРНЫМ ИСПОЛЬЗОВАНИЕМ БУТЫЛОК, КРЫШЕК ИЛИ БОЧОНКА, их необходимо продезинфицировать, согласно Шагу 1 данной Инструкции.

• HOME •
MR BEER®
BREWERY